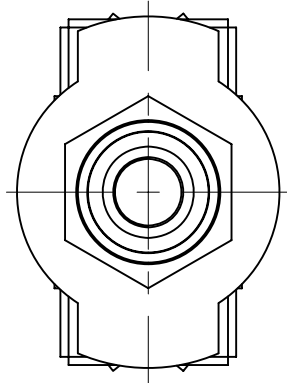


安装面板尺寸
PANEL CUT-OUT

主要材料清单

The Main Technology Performance

NO.	名称 NAME	数量 QTY	材料 MATERIAL	表面处理 FINISHING
15	铆钉 Rivet	2	铜 Cu	
14	螺丝 Screw	6	M3X0.5	
13	端子 Terminal	2	铁 iron	Cu, Sn Plating 镀铜锡
12	支架 Support	2	铁 iron	Cu, Sn Plating 镀铜锡
11	跷板 Moving piece	2	铁 iron	Ag Plating 镀银
10	静触点 Contact	4	铜 Cu	
9	弹簧 Spring	2	弹簧钢丝 Spring steel wire	
8	塑料子 Plastic Slider	2	塑料 Plastic	
7	内套 Inner Sleeve	1	塑料 Plastic	
6	底座 Housing	1	塑料 Plastic	
5	铁壳 Bracket	1	铁 iron	Ni Plating 镀镍
4	螺母 Nut	1	M12X1.0	Ni Plating 镀镍
3	铁夹 Bracket	1	铁 iron	Ni Plating 镀镍
2	螺套 Threaded	1	铁 iron	Ni Plating 镀镍
1	手柄 Handle	1	铁 iron	Ni Plating 镀镍



项目 Item	参数 Parameter
电原理图 Circuit	Parameter
额定电压、电流 Rated voltage Rated current	15A 250V AC 20A 125V AC
绝缘电阻 Insulated resistance	$\geq 100M\Omega$
接触电阻 Contact resistance	$\leq 100m\Omega$
介电强度(材料) Dielectric strength	$\geq 1500V$ AC/5S
电气寿命 Endurance	≥ 10000 Cycles

更改描述			
版本 标示	产品料号	描述	日期
	KN3(C)-103		
产品系列	制图	审核	核准
图纸比例	日期	日期	日期

若没有特别标示,公差依照以下要求: (单位: mm)
 X. = ±0.5 .X = ±0.30 .X = ±0.15

乐清市戴尔电子有限公司